



# MELIÀ

## ALDEIA DOS CAPUCHOS

### Hotel Apartamento

★★★★

Caparica – Almada Lisboa  
Portugal



Largo Aldeia dos Capuchos 2825-017 Caparica, Portugal  
Tel: (+351) 212 909 000/8 \* Fax: (+351) 212 909009 E-mail: melia.capuchos@solmeliaportugal.com



### LOCALIZAÇÃO

Hotel Meliã Aldeia dos Capuchos, situado à entrada da Histórica Vila dos Capuchos, conhecida pelo seu carácter exclusivo e pela majestosa presença do Convento, é por si, um magnífico miradouro sobre o mar, enquadrado num grandioso empreendimento de vocação turístico-residencial, servido por uma extensa área verde, onde se destaca um Campo de Golfe (em projecto) e um excelente circuito de manutenção, dispondo ainda de uma grande facilidade de acessos, tais como: 01a 20 min do Aeroporto Internacional de Lisboa e a 15 min da sua oferta Cosmopolita, 2 Kms da Costa da Caparica, a 3 km, dos finos areais das Praias da Costa da Caparica, a 2 km do Pólo Universitário do Monte da Caparica, a 4 km da Cidade de Almada, a 3 km da Estação Ferroviária do Pragal, a 6 km da Estação Marítima de Cacilhas e a 3 Kms da Estação Marítima da Trafaria. O Hotel encontra-se servido pela Via Rápida da Caparica (IC20), com ligação a Lisboa através da Ponte 25 de Abril e pelo IC32, via A2, com ligação à Ponte Vasco da Gama e A2 em direcção ao Sul – Algarve e Espanha.

### HOTEL

#### Alojamento

- O Hotel Apartamento dispõe: 1 Apartamento T2 (Suite Executiva), 10 Apartamentos T1 (Suite), 111 Apartamentos T0 equipados com camas de casal convertível e 58 Quartos Standard, totalizando 180 Unidades de Alojamento, incluindo 2 T0 para deficientes e 16 Quartos comunicantes, todos com Varanda ou Terraço e um maravilhoso panorama vista Mar;
- Todos os Apartamentos estão totalmente equipados com kitchenete completa e respectivas palamentas de cozinha e serviço, estando todas as Unidades de Alojamento, devidamente equipadas com:
- Casas de Banho com banheira e chuveiro integrado, artigos de toilette, secador de cabelo e espelho de aumentar;
- 1 Telefone, com acesso directo ao exterior e com voice-mail;
- Televisões LCD-27" com canais via TV Cabo e Filmes " Vídeon-demand";
- Internet Banda Larga em todos os Quartos, Apartamentos e Salas do Hotel (WiFi);
- Sistema de Climatização com controlo individual;
- Cofre electrónico individual;
- Chaves electrónicas de alta segurança (RFID);
- Frigobar ou Minibar;

#### Restauração e Bares

- Aberto a hóspedes, convidados, moradores locais e público em geral, servindo um variado e completo serviço de Pequeno Almoço Buffet – Restaurante/Grill/Esplanada Al-Madan, com serviço À-La-Carte e Buffets Temáticos, oferecendo Sabores Regionais da Gastronomia Portuguesa e Mediterrânica – com capacidade para 150 pax;
- Lobby Bar com capacidade para 60 pax.
- Pool Bar – Bar da Piscina

#### Centro de Congressos e Banquetes

- 8 Salas Polivalentes com uma área total de 526m<sup>2</sup> e capacidade para 505 pax (HI-TECH);
- Business Center com Serviço de Secretariado;
- Aluguer de equipamento Audio-Visual;
- Internet Banda Larga (WI-FI);
- Banquetes, Reuniões, Casamentos e Eventos Especiais;
- Mercado M.I.

#### Lazer e Desportos

- 1 Piscina Exterior aquecida para adultos com bar de apoio;
- 1 Piscina Exterior aquecida para crianças;
- Circuito de Manutenção Física;
- Sports Club com Academia de Ténis convertível em futebol de Sete (em desenvolvimento)

#### Serviços Especiais

- Room Service – 24 Horas;
- Lavandaria/Rouparia;
- Recepção e Portaria – 24 horas;
- Secretariado;
- Baby-Sitting (on request);

#### Outros Serviços

- Estacionamento exterior e interior para 200 viaturas;

- Parque Estacionamento para Autocarros Segurança 24 horas, através de CITV.

- Shuttle Service, Autocarro do Hotel, Vai-e-Vem. Ver Horários na Portaria. Trajectos, Aeroporto/Hotel/Aeroporto, Praias da Caparica e Estações Ferroviária do Pragal e Marítimas de Cacilhas, Trafaria e Porto Brandão (sujeito a alterações sem prévio aviso);

### GOLF / CLUB HOUSE / CONFERENCE CENTER / WELLNESS & SPA CENTER (ABERTURA JULHO 2008)

#### Campo de Golfe

- Em fase de conclusão (Julho 2008)
- Loja de Desporto: com artigos para Golfe, Ténis, Natação e Fitness;

#### Club House

- Restaurante Sabores da Caparica com Menu À-La-Carte e Degustação da Gastronomia Regional Portuguesa e Internacional, Menus Naturais Dietéticos e Meliã tapas com capacidade para 150 pax
- Bar Club House, com capacidade para 60 pax;
- Kids Club

#### Conference Center

- 4 Salas Polivalentes com uma área total de 318m<sup>2</sup> e capacidade para 300 pax (HI-TECH);
- Business Center e Secretariado.

#### Wellness & Spa Center

- Com Piscina Aquecida Interior ou Exterior (convertível através de uma cobertura amovível telescópica), animada c/ cascatas de água;
- Piscina Jacuzzi;
- Ginásio livre;
- Ginásio Fitness com equipamento Cardio e Musculação;
- Serviço de Treino Personalizado;
- Circuito Spa, um espaço dedicado especialmente ao tratamento do corpo e do espírito, alcançando um estado de bem estar e descontração total, através de equipamentos de Hidroterapia: Sauna, Banhos Turco, Jacuzzi e Cascata de Gelo;
- Salas de Hidromassagens com Duche Vichy, Duche Escocês e Duche de Contraste;
- Salas para tratamentos Spa e Cosmética, baseados na Filosofia dos benefícios técnicos da Cromoterapia, Aroma cosmética, Aroma-Essencias, Fitoterapia; Instituto de Beleza; Cabeleireiro de Homem e Senhora.

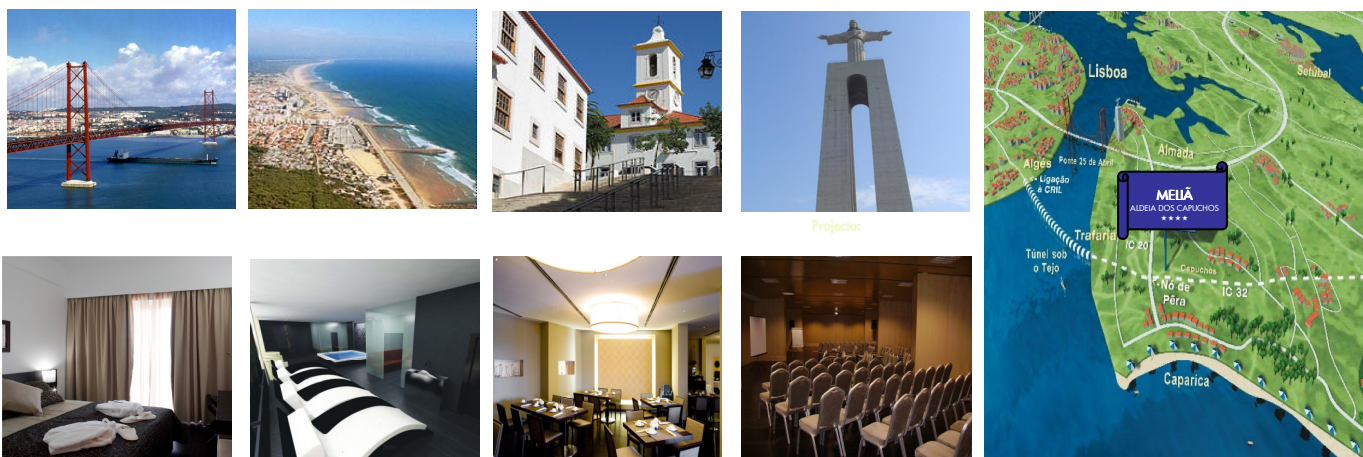
#### Principais Locais de Interesse

- Santuário do Cristo Rei, em Almada, Shopping Center- Fórum Almada, Zona Velha de Almada, Convento dos Capuchos, Solar dos Zagalos, Castelo de Almada e Praias da Caparica;
- 2 Campos de Golfe da Aroeira com 18 buracos cada um
- Campo de Golfe do Peru – 18 buracos
- Campo de Golfe do Montado – 18 buracos
- Pólo Universitário c/ 7 Instituições de Ensino
- Lisboa Cosmopolita

#### Para mais informações por favor contacte:

- Director Geral: António Alves (Tlm:+351 917 292 641)  
E-mail: [dg.melia.capuchos@solmeliaportugal.com](mailto:dg.melia.capuchos@solmeliaportugal.com)  
[dc.melia.capuchos@solmeliaportugal.com](http://dc.melia.capuchos@solmeliaportugal.com): Departamento Comercial  
[www.solmelia.com](http://www.solmelia.com)

**MELIÃ**  
ALDEIA DOS CAPUCHOS  
★★★★  
Caparica – Almada- Lisboa



**MAPA DE SALAS POLIVALENTES E TARIFAS DE ALUGUER**

**M.I.**  
**CENTRO DE CONGRESSOS, BANQUETES E EVENTOS ESPECIAIS**

**HOTEL**

Nome Da Sala	Salas	Andar	Sector	CxLxA	Área M2	Plateia Cinema	Escola/School	U-Shape	Cocktail	Banquete	Preços por dia
Távora	1	1º	B	9x9x2,6	81	90	65	50	90	70	400,00 €
“	2	1º	B	9x7,5x2,6	68	70	55	40	70	60	340,00 €
“	1+2	1º	B	18x8,3x2,6	149	160	120	90	160	130	650,00 €
Almada	1	2º	B	9x6x3,0	60	70	40	30	70	70	300,00 €
Foyer	1	2º	C	9,5x7x3,0	63	60	40	30	60	50	300,00 €
Caparica	1	2º	C	9x9,2x3,0	83	90	50	40	90	75	400,00 €
“	2	2º	C	6x8,5x3,0	57	60	35	25	60	50	280,00 €
“	3	2º	C	6x8,5x3,0	57	60	35	25	60	50	280,00 €
“	4	2º	C	6x8,5x3,0	57	60	35	25	60	50	280,00 €
“	1+2+3+4	2º	C	27,5x8,5x3,0	254	270	155	115	270	225	1100,00 €
<b>TOTAL</b>	<b>8 salas</b>				<b>526</b>	<b>560</b>	<b>355</b>	<b>265</b>	<b>560</b>	<b>475</b>	

**CLUB HOUSE – SALAS POLIVALENTES – com luz natural**

Pablo Neruda	1	0	CH	10,75x6,50x3,0	72	80	40	35	80	65	430,00 €
Pablo Neruda	2	0	CH	10,75x8x3,0	87	90	45	35	90	80	520,00 €
Pablo Neruda	3	0	CH	10,75x8x3,0	87	90	45	35	90	80	520,00 €
Pablo Neruda	4	0	CH	10,75x6,5x3,0	72	80	40	30	80	65	430,00 €
Pablo Neruda	1+2+3+4	0	CH	28,5x10,75x3,0	318	340	170	135	340	290	1710,00 €
<b>Total</b>	<b>12 salas</b>				<b>844</b>	<b>900</b>	<b>525</b>	<b>400</b>	<b>900</b>	<b>765</b>	

Incluído na tarifa de aluguer: Material Audiovisual (Ecrã e Retroprojector), Flipchart, Água Mineral, Blocos, Canetas e Rebuçados  
Preços NET com IVA Incluído à taxa legal em vigor. (Nota: Estes preços poderão ser alterados sem prévio aviso)

**Para mais informações ou reservas por favor contacte:**

- Director Geral: António Alves Tlm: (+351) 917292641  
- Tel: (+351) 212 909 000/8 ; Fax: (+351) 212 909 009;  
E-mail: [dg.melia.capuchos@solmelia.com](mailto:dg.melia.capuchos@solmelia.com),  
[dc.melia.capuchos@solmeliaportugal.com](mailto:dc.melia.capuchos@solmeliaportugal.com) (Departamento Comercial)  
[www.solmelia.com](http://www.solmelia.com)  
Ou através do seu Agente de Viagens.

Hotel Apartamento 4★★★★ Gestão de: VF Exploração Turística SA.; Sede: Av. D. Nuno Álvares Pereira, nº 78, 2800- 177 Almada ; Tct. 212 734 040 \* Fax:212 750 438 \* E-mail: [vf.ssa@meliahotel.com](mailto:vf.ssa@meliahotel.com) NIF: 506 302 989 , 1ª Cons. Do Reg. Comercial Almada, nº 12289